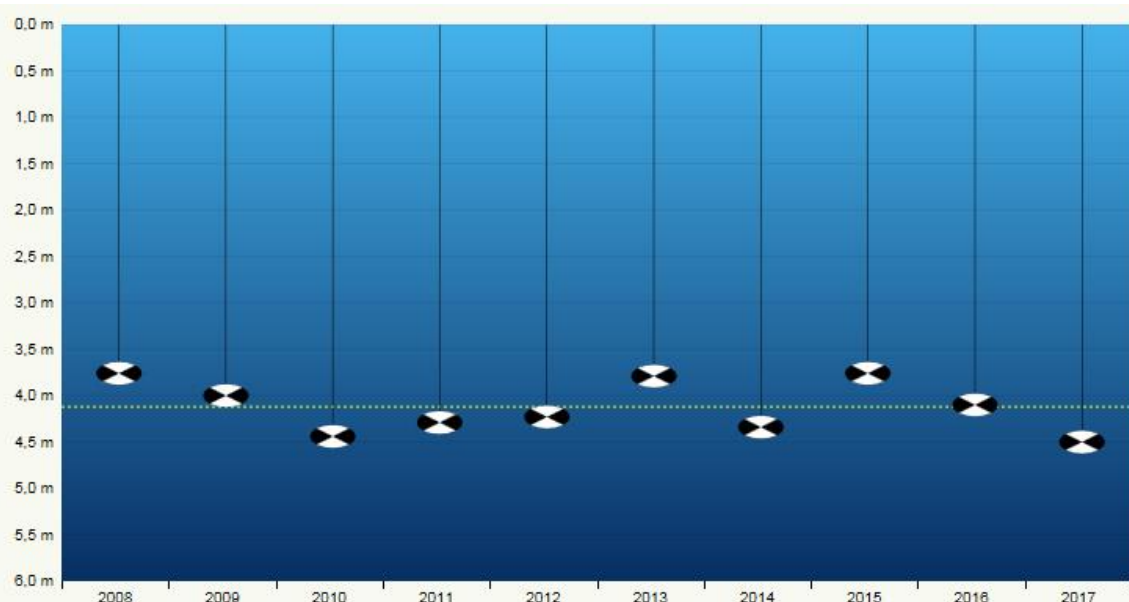


### Saviez-vous ce qu'est la mesure de la transparence de l'eau?

La mesure de la transparence de l'eau se fait à l'aide du disque Secchi. Un disque d'une vingtaine de centimètres (noir et blanc), fixé au bout d'une corde, que l'on descend dans le lac Gravel à toutes les deux semaines, du début du mois de juin jusqu'au début du mois d'octobre. Les mesures, prises par un bénévole de l'Association des résidents et riverains du lac Gravel, sont validées par un intervenant du Réseau de surveillance volontaire (RSVL) au Ministère du Développement durable, de l'Environnement et des Parcs. Dans quelques semaines l'ensemble des résultats du suivi de la qualité de l'eau sera disponible sur notre site web:

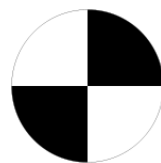
[associationlacgravel.com](http://associationlacgravel.com)



Les 10 mesures sont prises, à un endroit désigné par le RSVL, entre 10 h et 15 h en évitant les conditions venteuses et pluvieuses.

Plus l'eau est trouble, moins la visibilité est bonne et plus la profondeur à laquelle l'on peut descendre le disque Secchi est réduite.

À vous de conclure pour les années 2008 à 2017



*À tous, nous vous souhaitons de passer  
de Joyeuses Pâques en famille et un printemps rempli de soleil!*

Les membres du Conseil d'administration de l'Association  
des résidents et riverains du lac Gravel

